



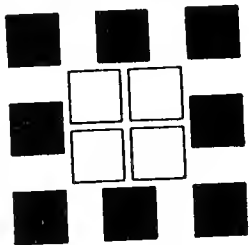
NEUENTWICKELTE  
**BUCKFORMEN**  
FÜR DIE FLACHE  
BAUWEISE DER VERLEBENDE KUNST

Verlag  
VERLAG FÜR ARCHITECTUR UND KUNST  
VERLAG FÜR ARCHITECTUR UND KUNST

30 TAFELN

7.048

G S A  
LIBRARY



Glasgow School of Art Library

Book Number	65421
Subject Number	7.048
Author/Heading	KUNSTGEWERBLICHE

GLASGOW SCHOOL OF ART LIBRARY



051 798

Kunstgewerbf  
Schmuckformen

Für die Platte

Vom Jahrbuch der  
Kunstgewerbeschule  
Hamburg 1904 bis  
mit 1931 meist  
Fertigarbeiten

Bd. XII \* Bl. 1

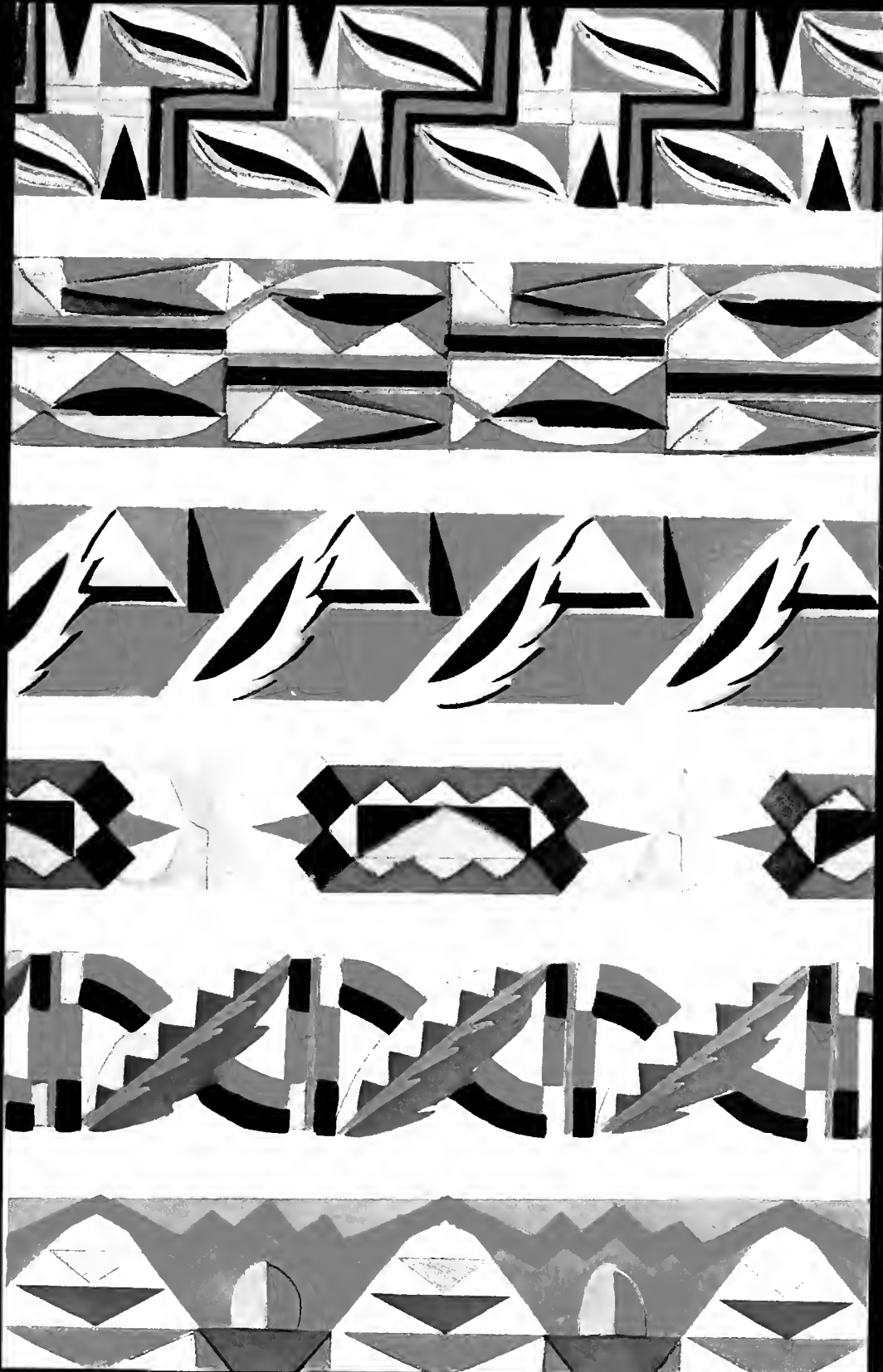
Verl. Christian Stoll  
Buchh. F. Kunstgew.  
Inhaber H. Schmittner  
Plauen i. V.











Kunstgewerbli.  
Schmuckformen  
Für die Praxis.

Werkstoffsch. u.  
Kunstgewerbli.  
Kunst 3. u. 2. P.  
mit 143. u. meist  
für den Tag.

Bd. XII \* Bl. 3  
Verl. Christian Stoll  
Buchh. f. Kunstgew.  
Inhaber H. Schmittner  
Plauen i. V.







Kunstgewerbliche  
Schmuckformen

Für die Praxis

Werkstoffkunde  
für die Schmuck-  
Kunst 2. Aufl. 1911  
mit 123 Abbildungen  
F. Schmitt

Bd. XII \* Bl. 4

Verl. Christian Stoll  
Buchh. f. Kunstgew.  
Inhaber H. Schmittner  
Ploeren i.V.



Kunstgewerbliche  
Schmuckformen  
Kunstgewerbe  
Verlag  
Wien, 1907  
Kunstgewerbe  
Kunstgewerbe  
Kunstgewerbe  
Kunstgewerbe  
Kunstgewerbe

Bd. XII \* Bl. 5  
Verl. Christian Stoll  
Buchh. F. Kunstgew.  
Inhaber H. Schmittner  
Plauen i. V.







Kunstgewerke,  
Schmuckkunst  
1890-1910  
von  
Verl. Christian Stoll  
Büch. Kunstgew.  
Jmd. P. Schmittner  
Pfalzheim



Kunstgewerblich  
Schmuckformen  
Mittelalter

Vier Jahreszeiten  
für den Schmuck  
Kunstgewerbe  
mit 123 Mustern  
Fein-Druck

Bd. XII \* Bl. 7

Verl. Christian Stoll  
Buchh. F. Kunstgew.  
Inhaber H. Schmittner  
Plauen i. V.

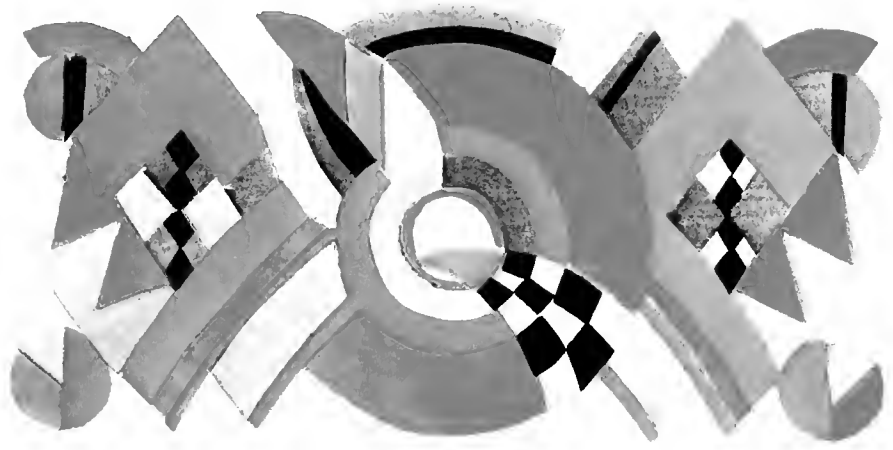












Kunstgewerbliche  
Schmuckformen  
Für die Frauen

Wiederholungs-  
stücke in  
Kunstgewerbe  
mit 100 Bildern  
Kunstgewerbe

Bd. XII \* Bl. 9  
Verl. Christian Stoll  
Buchh. f. Kunstgew.  
Inhaber H. Schmittner  
Ploren IV.





Kunstgewerbli.  
Schmuckformen  
von H. Plauen

Vorbildgewerkschaft  
für Kunstgewerbe  
Kunstgewerbe  
Kunstgewerbe  
Kunstgewerbe

Bd. XII \* Bl. 10  
Verl. Christian Stoll  
Buchh. f. Kunstgew.  
Inhaber H. Schmittner  
Plauen i. V.





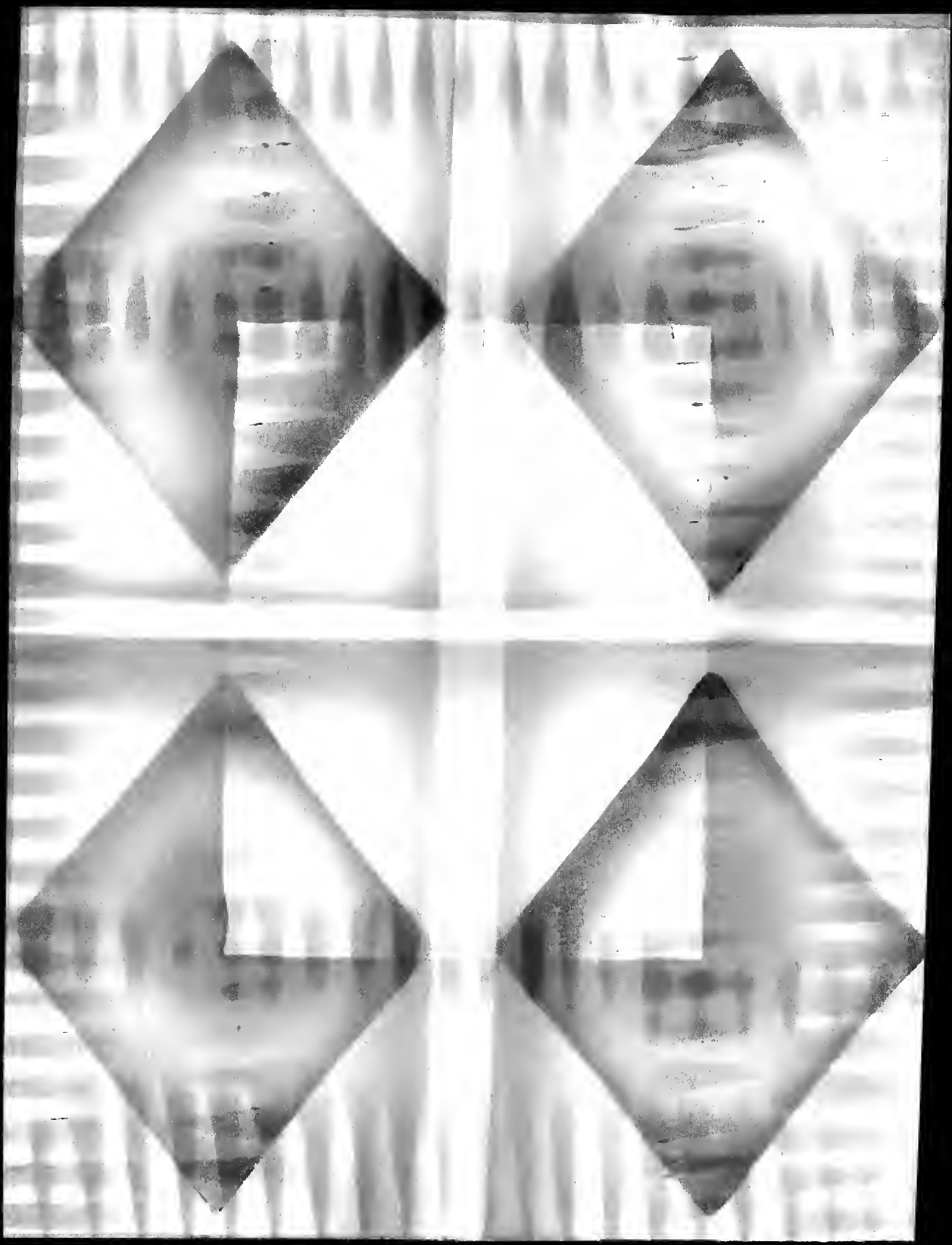
Kunstgewerbl.  
Schmuckformen  
Band 12, Blatt 11

Ausstellung  
des Kunstgewerbl.  
Museum  
München, 1904

Bd. XII \* Bl. 11  
Verl. Christian Stoll  
Buchh. f. Kunstgew.  
Jnhaber H. Schmittner  
Plauen i. V.







Kunstgewerblich  
Schmuckformen  
Fundierflüsse

Wuppertal  
Kunstgewerbeschule  
Kunstgewerbe  
mit 12 Lehrern  
Lehrer H. Schmidt

Bd. XII \* Bl. 12  
Verl. Christian Stoll  
Buchh. f. Kunstgew.  
Inhaber H. Schmittner  
Plauen i. V.



Kunstgewerbliche  
Schmuckformen  
Friedrich Pflaum

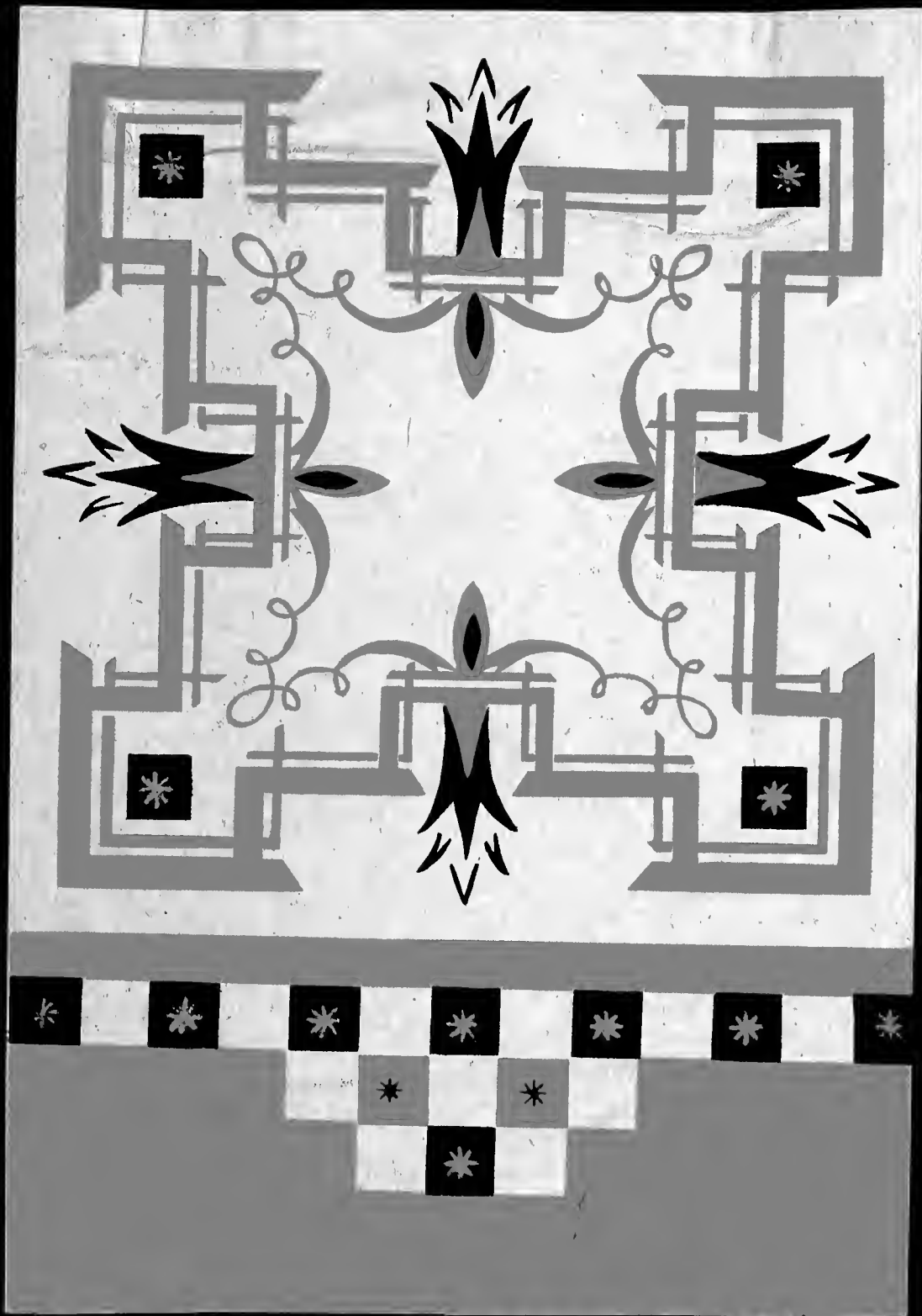
Vergleichen  
für die Veranschaulichung  
wurde durch die  
Hr. H. Schmitt  
hergestellt

Bd. XII \* Bl. 13

Verl. Christian Stoll  
Buchh. f. Kunstgew.  
Inhaber H. Schmittner  
Plauen i. V.





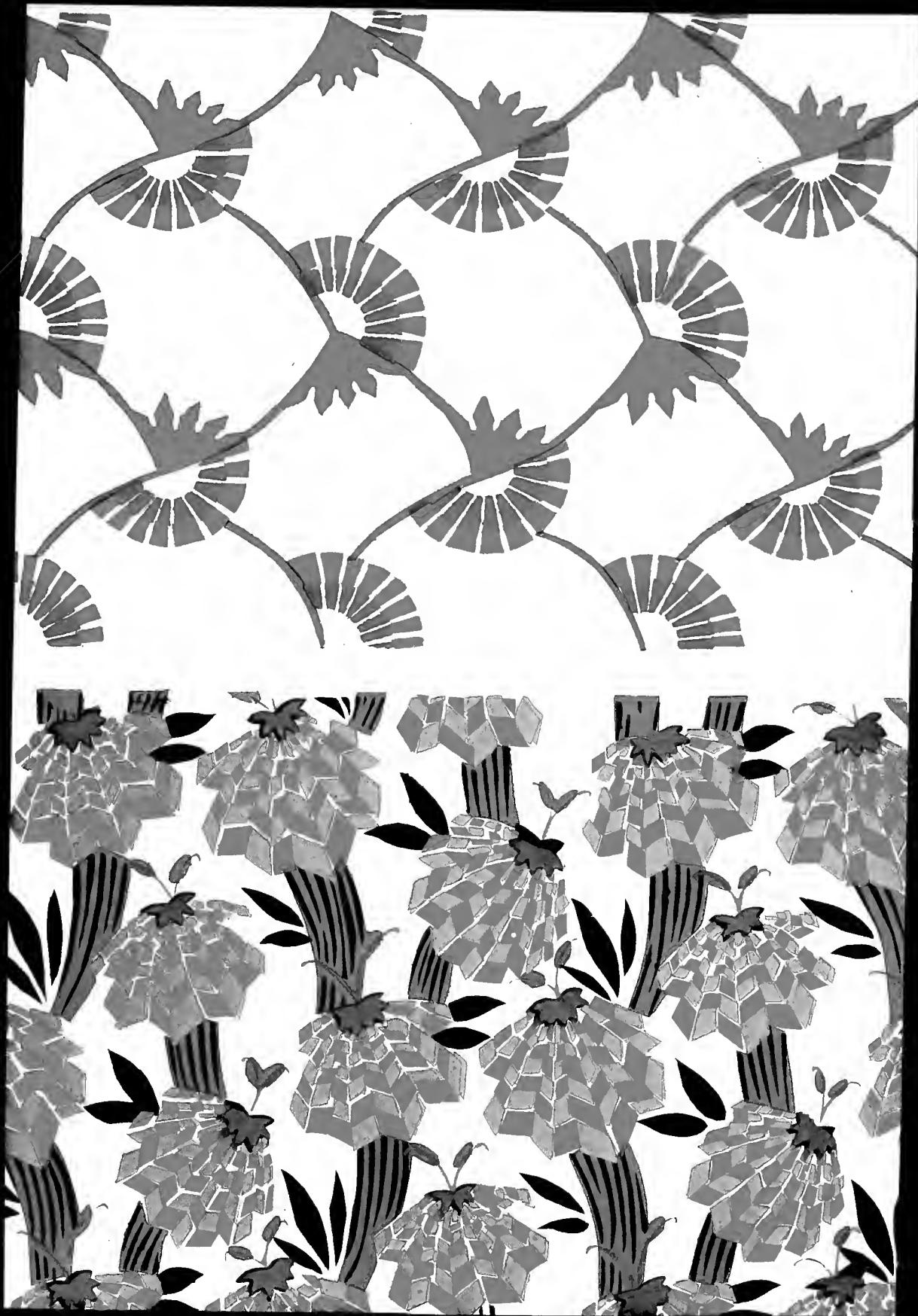


Kunstgewerbl.  
Schmuckformen  
Kun. Gew. Plauen  
Verl. Christian Stoll  
Buchh. f. Kunstgew.  
Inhaber H. Schmittner  
Plauen i.V.

Bd. XII \* Bl. 14

Verl. Christian Stoll  
Buchh. f. Kunstgew.  
Inhaber H. Schmittner  
Plauen i.V.





Kunstgewerbl.  
Schmuckformen  
Funde, Pläne

Verf. H. Stoll  
Hrsg. H. Schmitt  
Kunstgew. Bd. XII  
Nr. 15, 3. Aufl.  
Leipzig 1911

Bd. XII \* Bl. 15

Verl. Christian Stoll  
Buchh. f. Kunstgew.  
Inhaber H. Schmittner  
Plauen i. V.







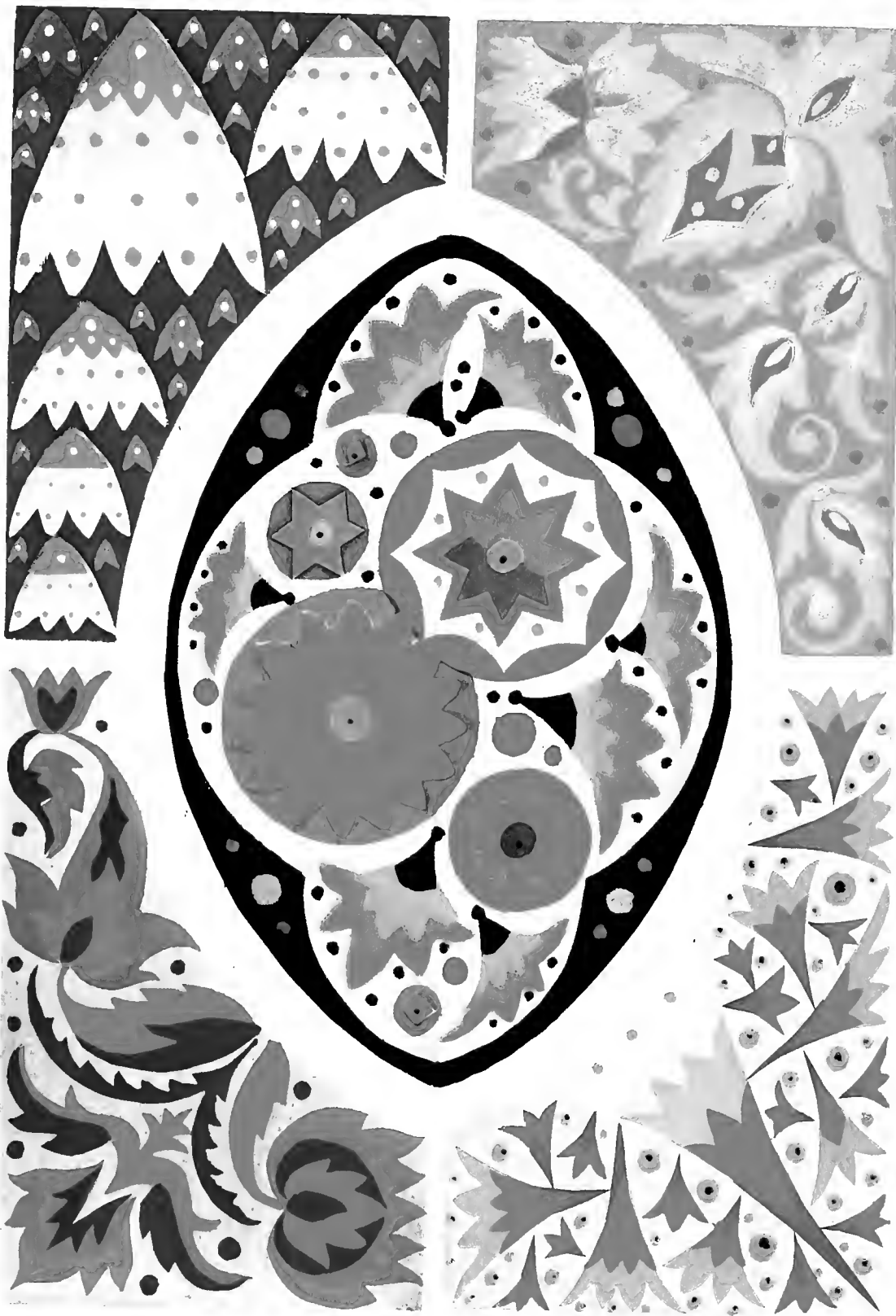
Kunstgewerblich.  
Schmuckformen.  
Fächerplatte.

Wiederholungs-  
muster.  
Aus der  
Reihe der  
Fächerplatten.

Bd. XII \* B1.16

Verl. Christian Stoll  
Buchh. f. Kunstgew.  
Inhaber H. Schmittner  
Plauen i. V.





Kunstgewerbl.  
Schmuckformen

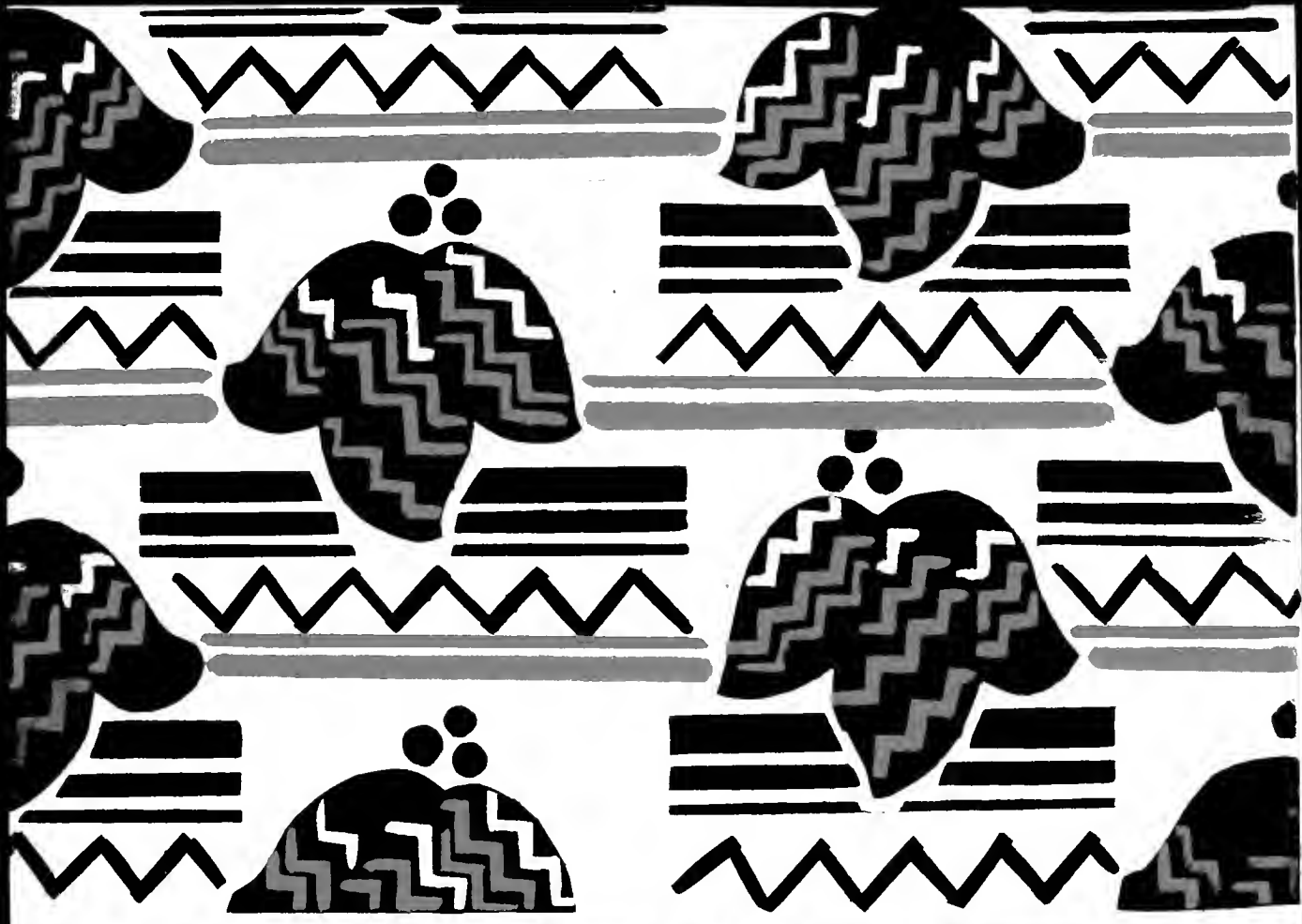
von H. Stoll

Verlag Kunstgew.  
Buchh. F. Kunstgew.  
Jnhaber H. Schmittner  
Plauen i. V.

Bd. XII \* Bl. 17

Verl. Christian Stoll  
Buchh. F. Kunstgew.  
Jnhaber H. Schmittner  
Plauen i. V.



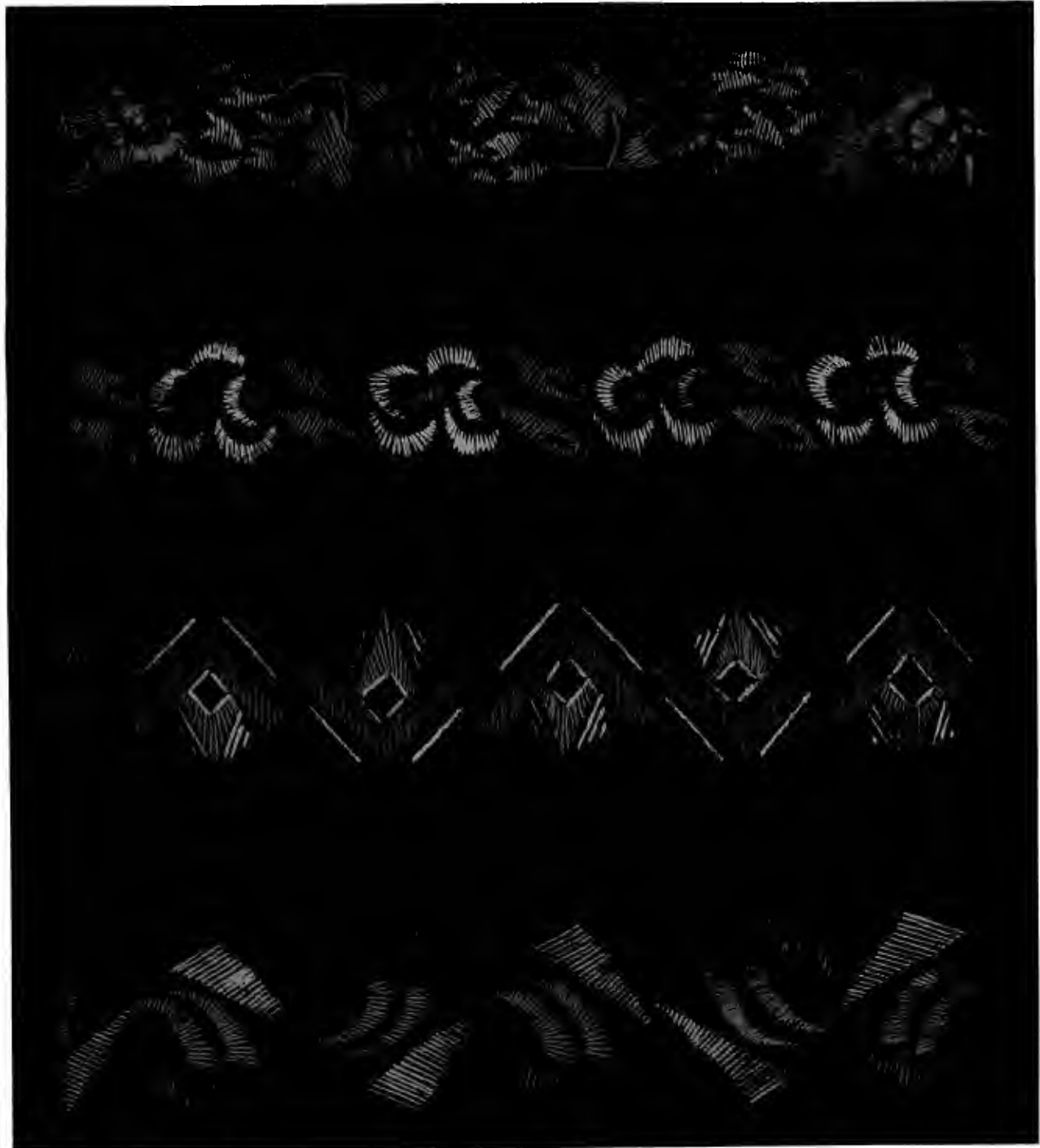


Kunstgewerbliche  
Schmuckformen  
für die Praxis

Verlag  
für Kunstgewerbe  
Kunstgewerbe  
Kunstgewerbe  
Kunstgewerbe  
Kunstgewerbe

Bd. XII \* Bl. 18  
Verl. Christian Stoll  
Buchh. f. Kunstgew.  
Inhaber H. Schmittner  
Ploeren IV.





Kunstgewerbl.  
Schmuckformen  
für die Fabrik

Verlagsbuchh.  
für Kunstgewerbe  
und Kunsthandl.  
mit 125 Abbildg.  
für Kunstgew.

Bd. XII \* Bl. 19  
Verl. Christian Stoll  
Buchh. f. Kunstgew.  
Jnhaber H. Schmittner  
Plauen i. V.







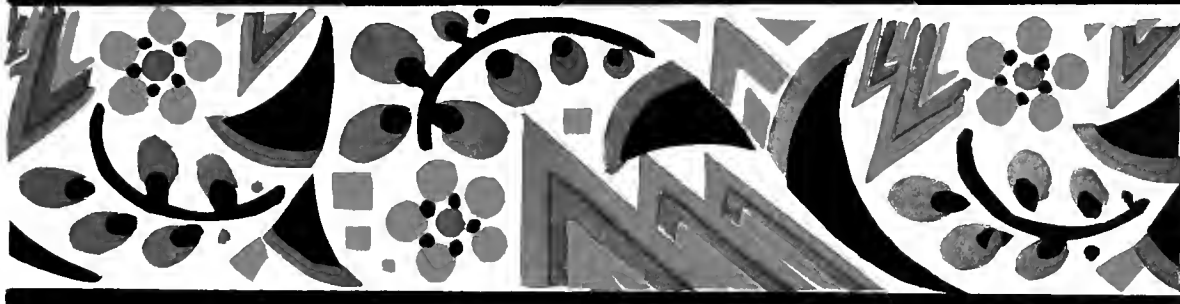
Kunstgewerbl.  
Schmuckformen  
Sammlung

Wiederholungs-  
herstellung  
nach 1945  
in der  
DDR

Bd. XII \* Bl. 20

Verl. Christian Stoll  
Buchh. & Kunstgew.  
Inhaber H. Schmittner  
Plauen i. V.

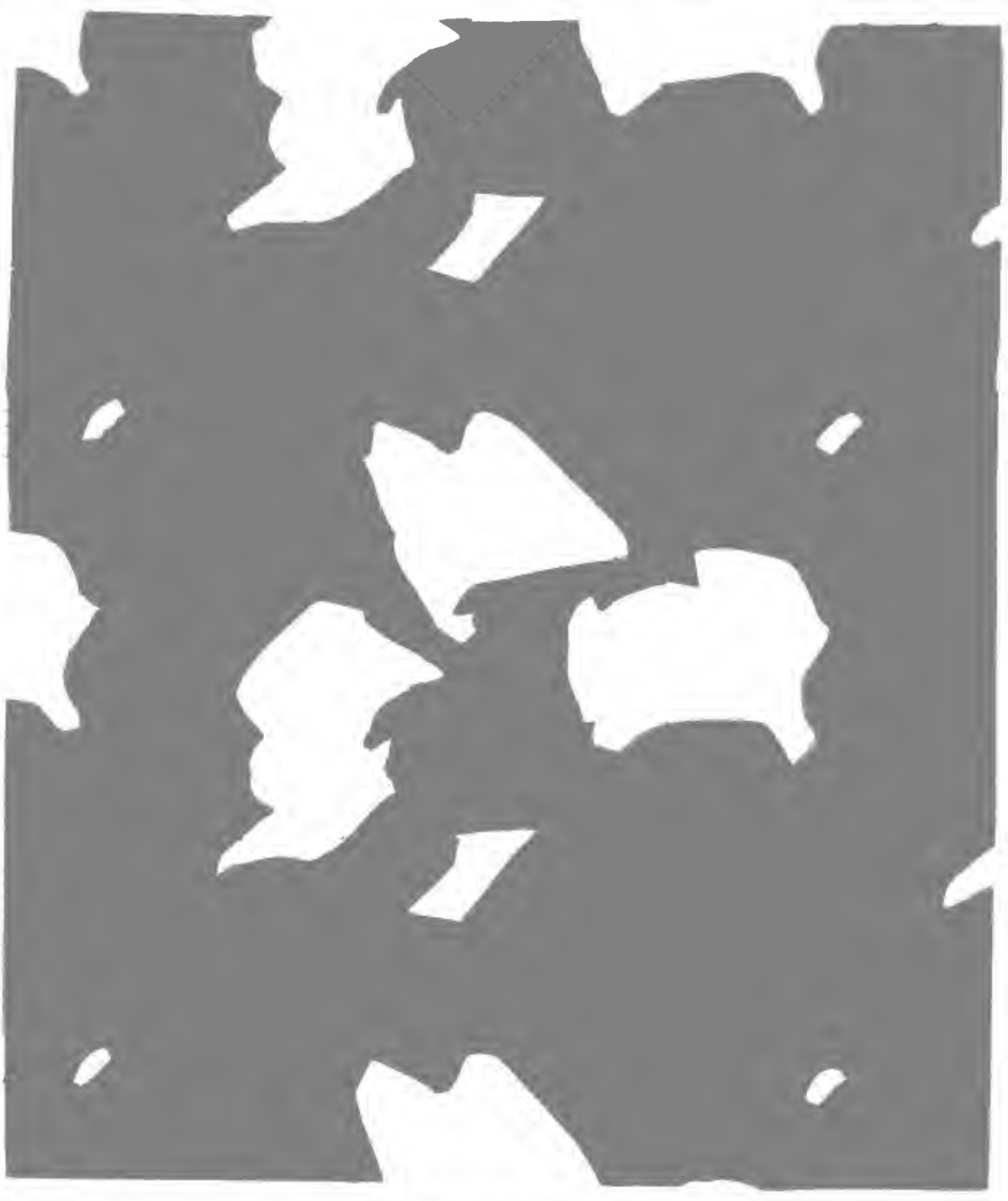






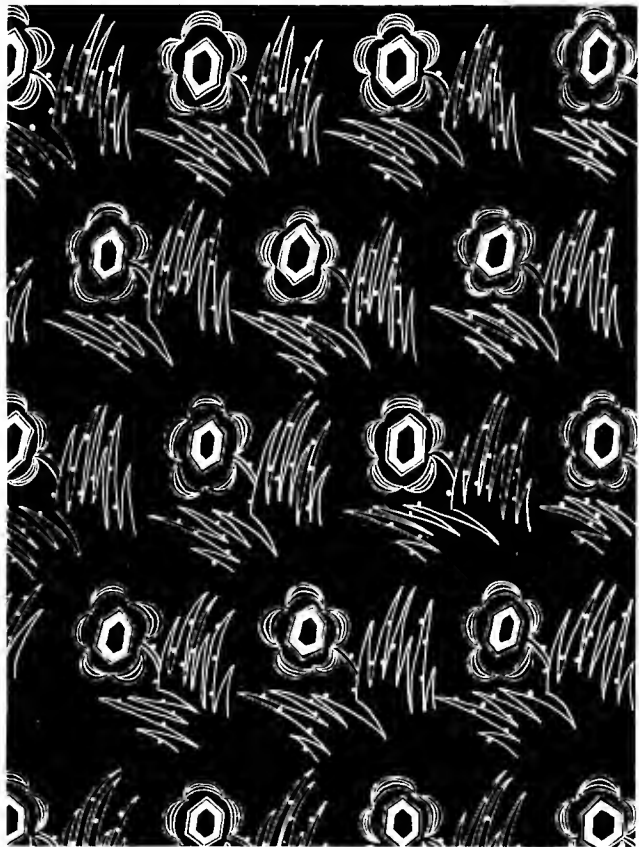
Kunstgewerblich  
Schmuckformen  
Für die Frauen  
Kunstgewerblich  
für die Frauen  
Kunstgewerblich  
für die Frauen  
Kunstgewerblich  
für die Frauen

Bd. XII \* Bl. 22  
Verl. Christian Stoll  
Büchh. f. Kunstgew.  
Inhaber H. Schmittner  
Plauen i. V.





Verlag  
Bd. XII \* Bl. 23  
Verl. Christian Stoll  
Buchh. Kunstgew.  
Inhaber H. Schmittner  
Pleuen IV.









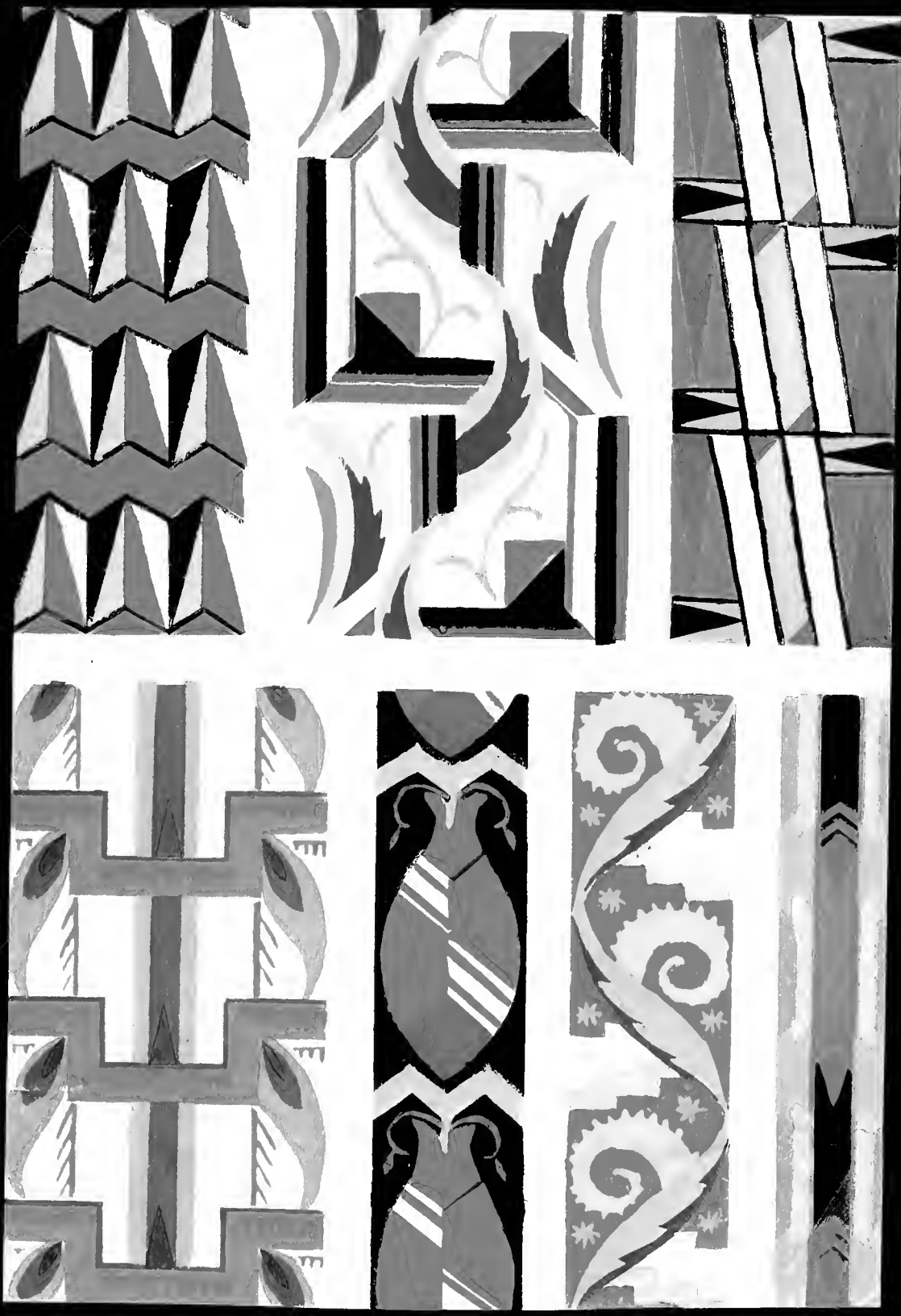
Kunstgewerbl.  
Schmuckformen  
nach P. Pauli

Die hier beschriebenen  
Kunstgewerbl. Schmuckformen  
sind in 3. u. 4. Aufl.  
erschienen.

Bd. XII \* Bl. 24  
Verl. Christian Stoll  
Buchh. F. Kunstgew.  
Inhaber H. Schmittner  
Plauen i. V.







Kunstgewerbl.  
Schmuckformen  
Für die Flöthe

Wichtiges Material  
für die Kunstgew.  
Kunstgew. Bd. 12  
mit 100 Bildern  
Preis 1,50 M.

Bd. XII \* Bl. 25  
Verl. Christian Stoll  
Buchh. f. Kunstgew.  
Inhaber H. Schmittner  
Plauen i. V.

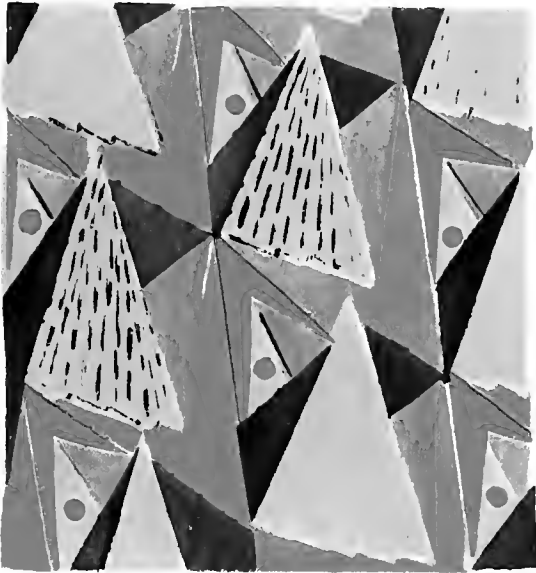
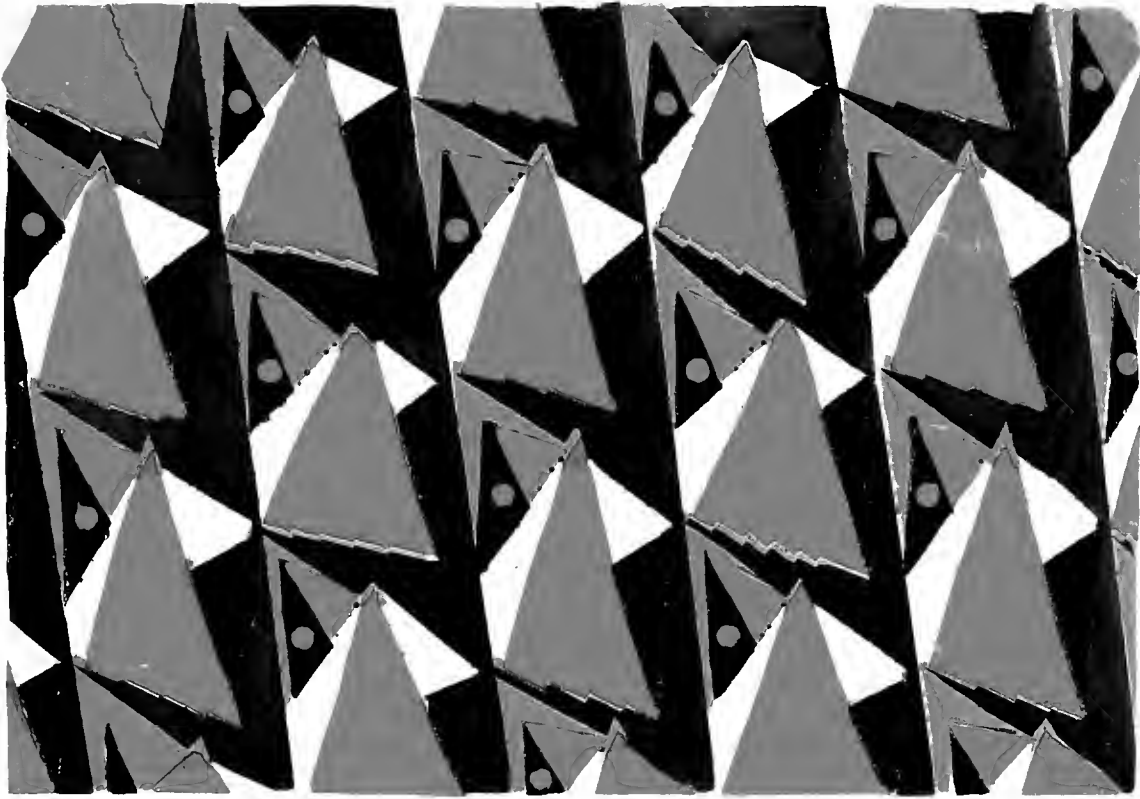




Kunstgewerbl.  
Schnittdruckerei  
Ferd. H. H. H.  
Werk- u. Holz-  
handlung  
König- u. H. H. H.  
M. F. H. H. H.  
F. H. H. H. H.

Bd. XII ★ Bl. 26  
Verd. Christian Stoll  
Buchh. u. Kunstgew.  
Immer H. H. H.  
Pauen IV





Kunstgewerbl.  
Schmuckformen  
1917-1918

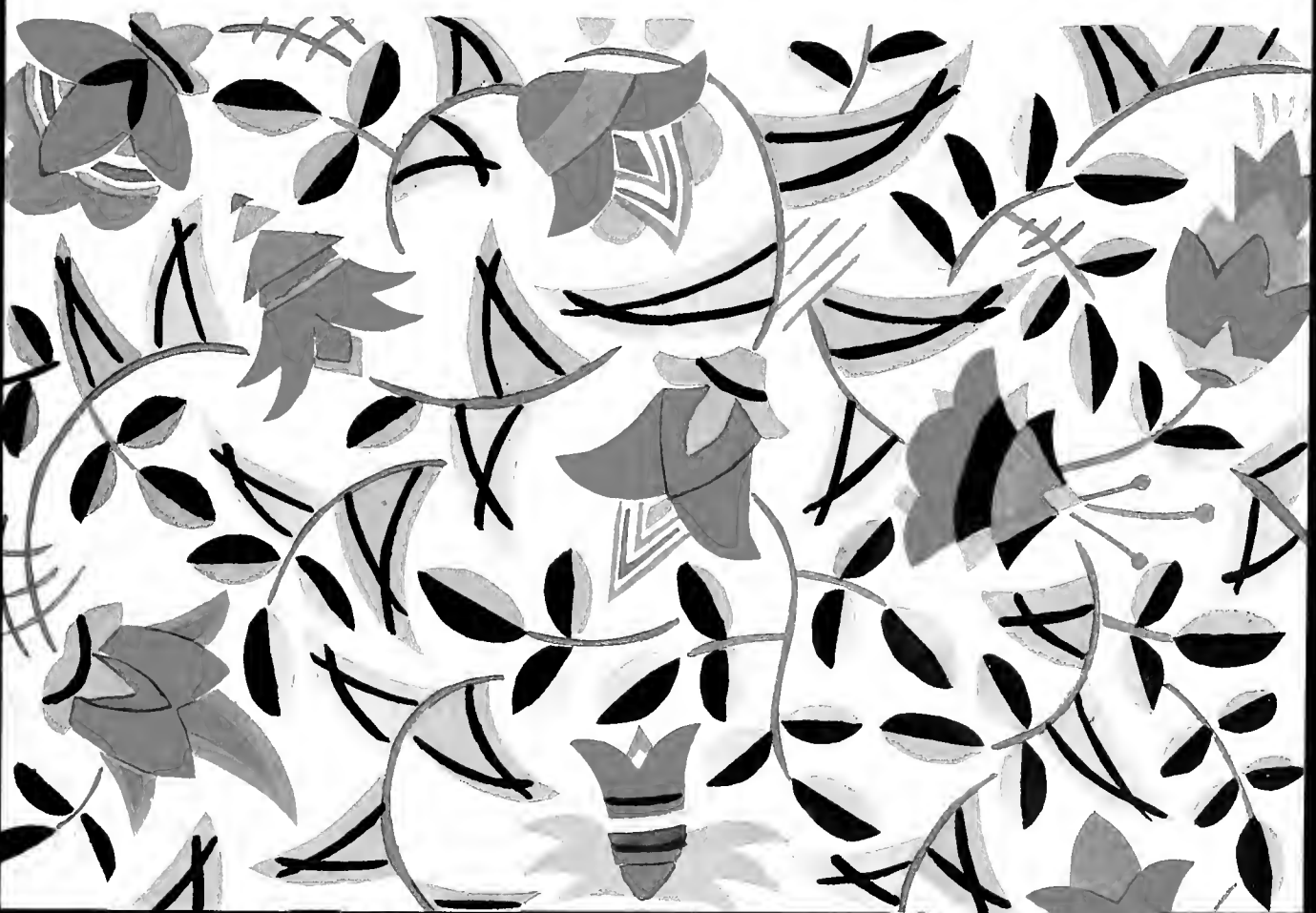
Wiederholungs-  
muster für  
Kunstgewerbe  
mit 1000 Mustern  
von P. Paul

Bd. XII \* Bl. 27

Verl. Christian Stoll  
Buchh. & Kunstgew.  
Inhaber H. Schimlner  
Plauen i.V.



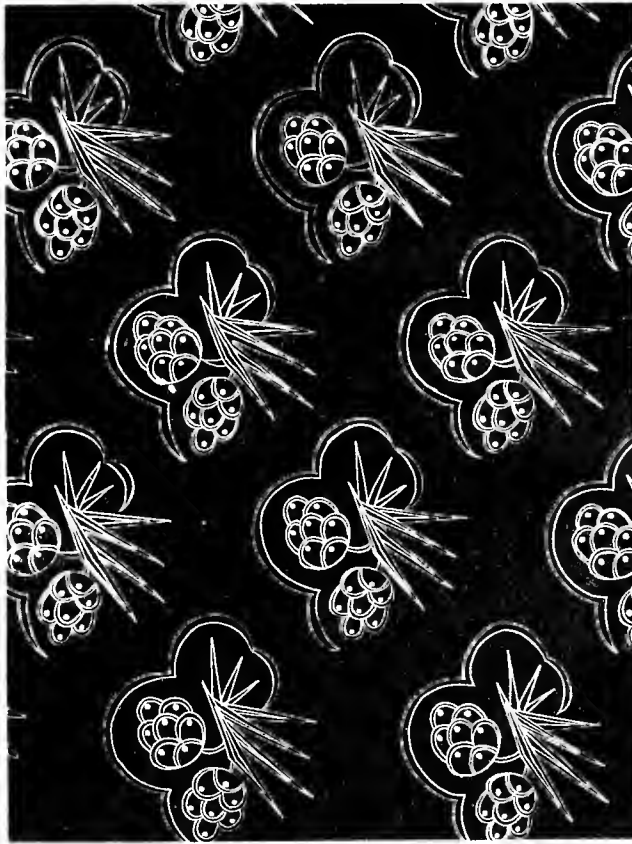
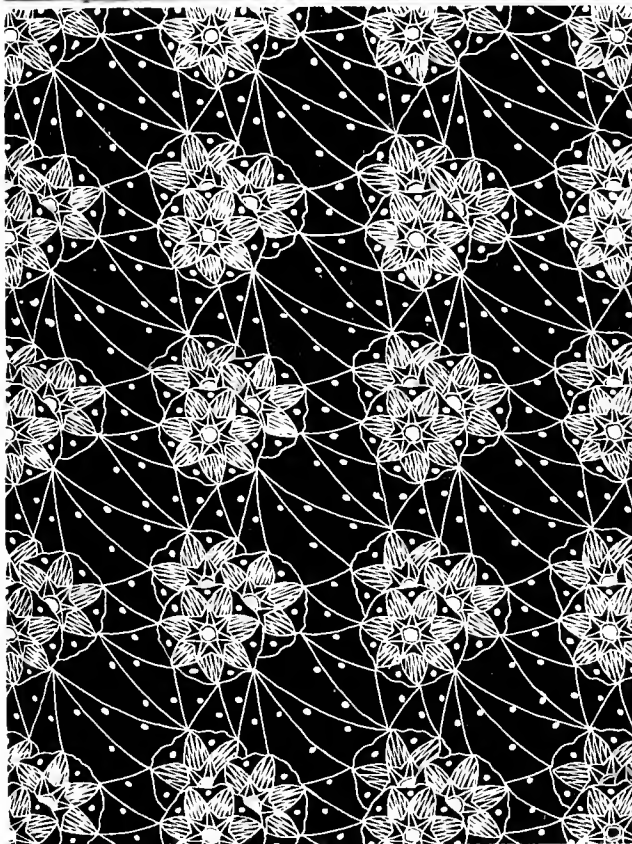
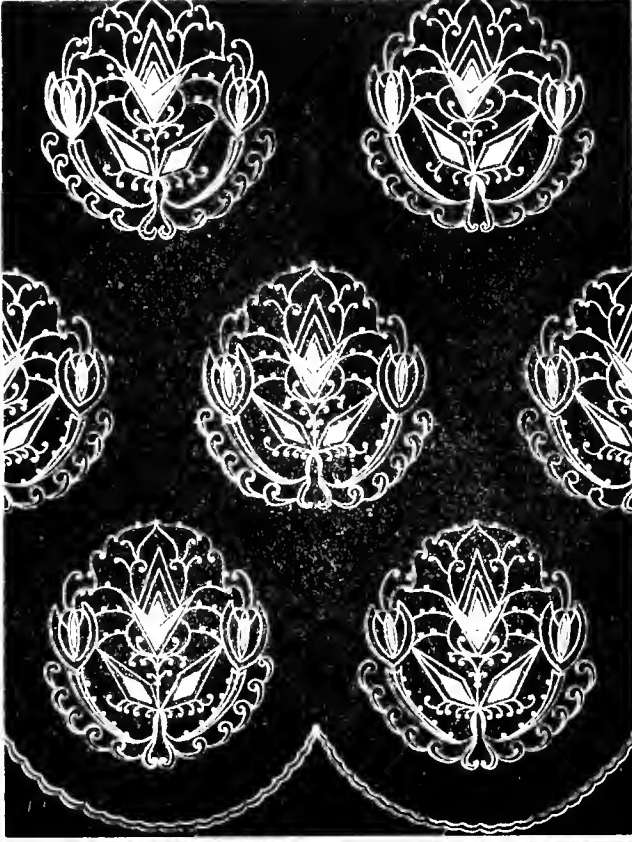




Kunstgewerbliche  
Schmuckformen  
Für die Kunst-  
gewerbe-  
schulen  
von  
Prof. Dr.  
H. Schmitt  
1907

Bd. XII \* Bl. 28  
Verl. Christian Stoll  
Buchh. f. Kunstgew.  
Inhaber H. Schmittner  
Ploeren IV.

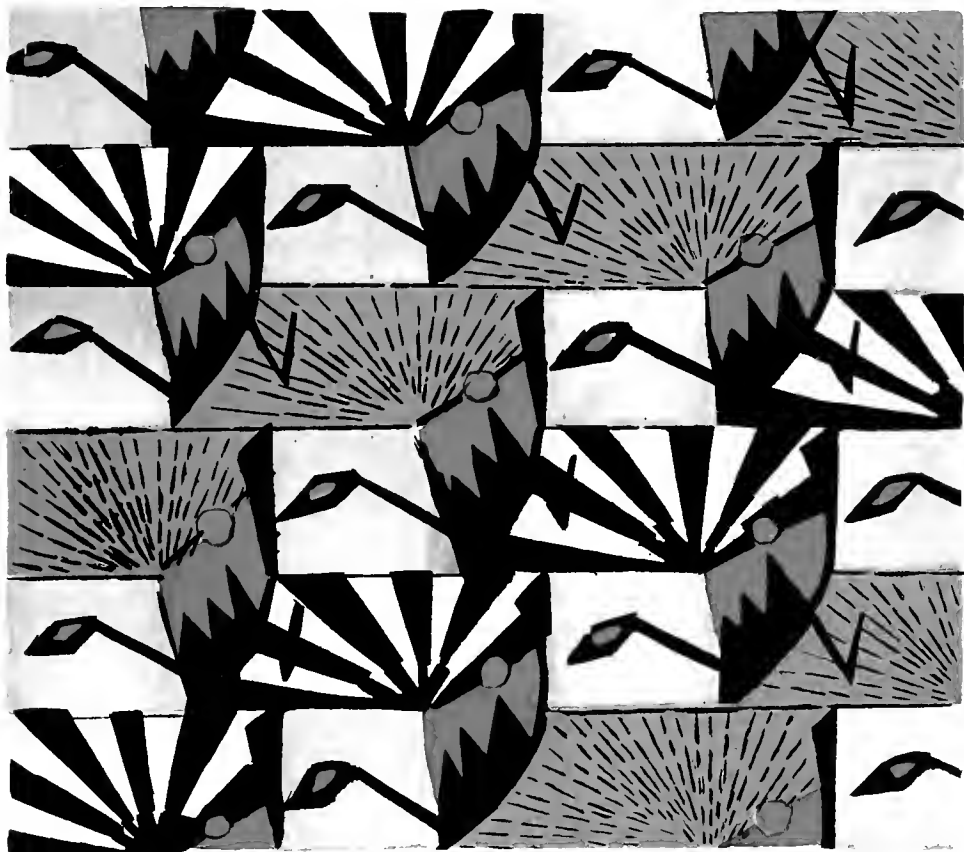
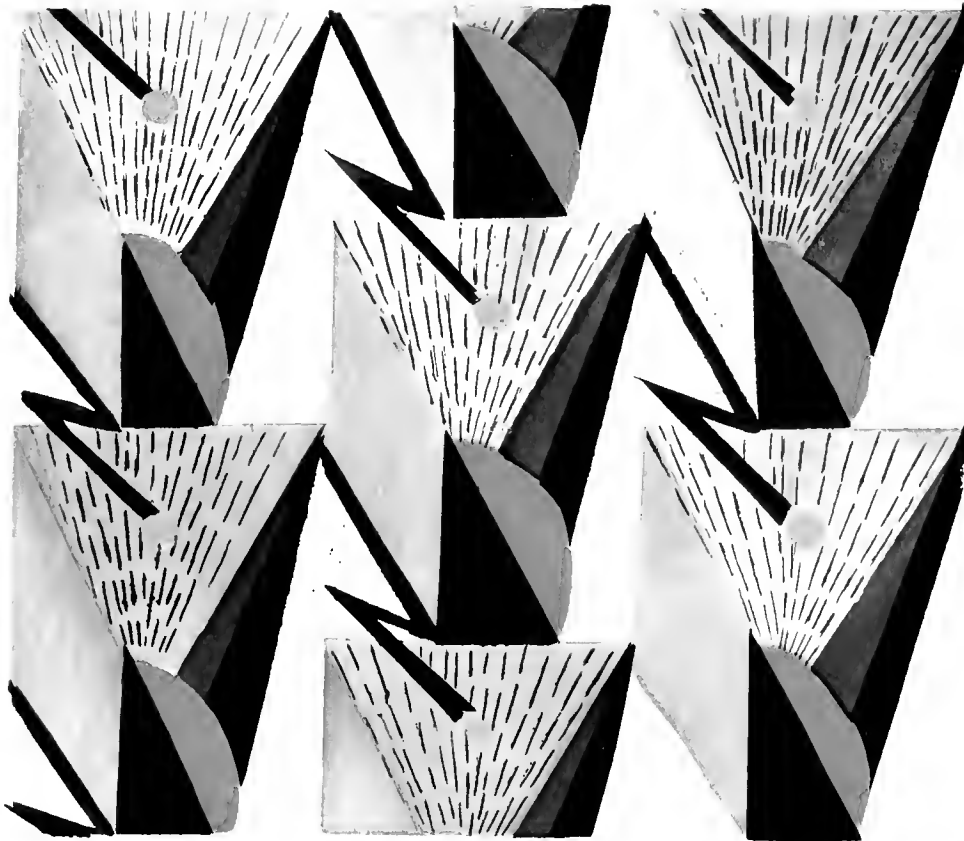




Kunstgewerbe  
Schmuckformen  
für die Praxis

Bd. XII \* Bl. 29  
Verf. Christian Stoll  
Buchh. f. Kunstgew.  
Inhaber H. Schmittner  
Plauen i. V.





Kunstgewerbl.  
Kunstgewerbl.  
Für die Kunst  
Bd. XII \* Bl. 30  
Verl. Christian Stoll  
Buchh. F. Kunstgew.  
Inhaber H. Schmittner  
Plauen i. V.





